

Zシリーズ仕様書

遠赤外線・磁気水処理システム スーパーバイオックス



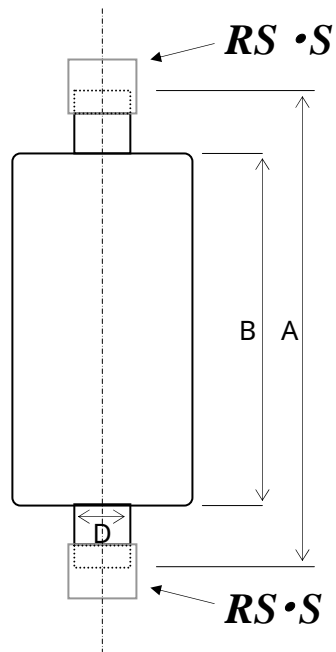
(配管直結方式 抗菌仕様)

型 式	Z シリーズ (Z-25 Z-40 Z-50)	
設置方式	配管直結方式 抗菌仕様	
本体材質	外部管: ステンレス SUS 304 研磨化粧仕上 (JIS G4303) 内部管: ステンレス SUS 304 一部研磨仕上 (JIS G4303) 継手管: ステンレス SUS 304 (JIS B2301, B2302)	
機能部品素材	磁石素材	永久磁石: 湿式異方性フェライト磁石 単位当155mT (テスラ)
	遠赤外線素材	遠赤外線放射体: アモルファスアルミノシリケートセラミックス 遠赤外線放射体仕上材: エポキシ樹脂 組立収納枠材: ステンレス SUS 304 溶接 遠赤外線波長: 2 ~ 15 μm 黒対比最大 94.4%
	特殊機能	ヨーク及び磁束整流装置: 強磁性軟鉄 光反射共振回路素材: 研磨ステンレス SUS 304
用 途	水道水 地下水 農・工業用水 各種設備用水・他	
使用温度	水温: 摂氏0 ~ 55 以下	
水道用器具適合	改正水道法第16条第2項適合 JIS-S-3200-1およびJIS-S-3200-7の基準による耐圧性能・浸出性能の試験を行い、この規格に適合	
特許番号	第2963356号 (株式会社バイオックス)	

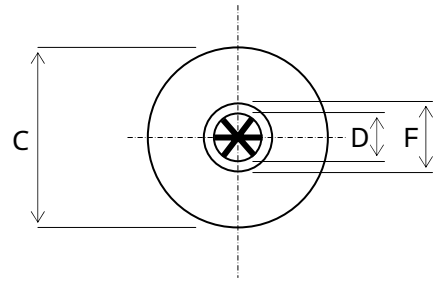
製品の仕様は、改良のため変更することがありますので、ご了承ください。



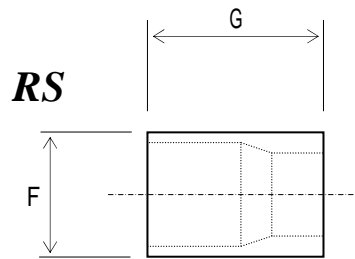
本体寸法図



接続口寸法図



管継手寸法図



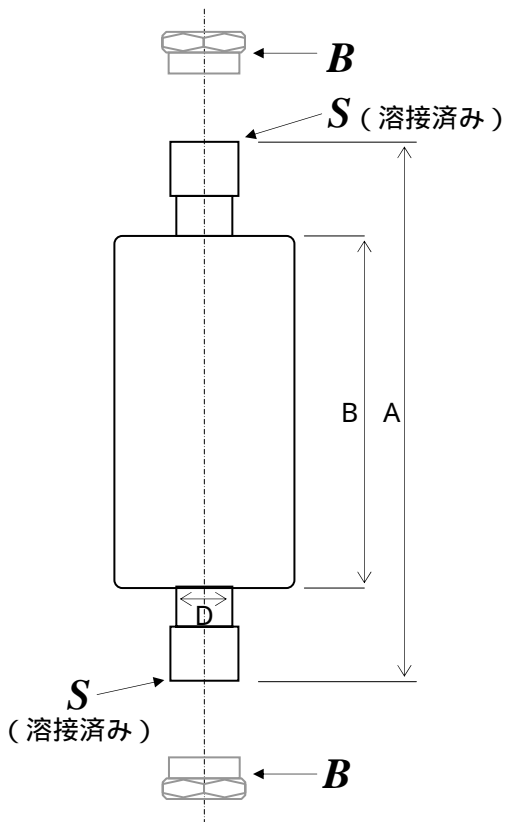
寸法表 (mm)

項目 機種	A 全長(本体)	B	C 直径	D	配管許容	重量Kg
Z-25	360	250	114.3	42.7	19 ~ 25A	9
Z-40	476	356	139.8	60.5	32 ~ 40A	19

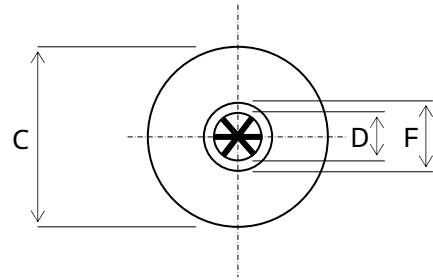
ステンレス製ねじ込み管継手寸法表

項目 機種	ソケット種別	呼び径寸法		異径寸法		F	G
Z-25	RS 異径ソケット	32A	1¼B	25A	1B	50	51
Z-40	RS 異径ソケット	50A	2½B	40A	1½B	70	64

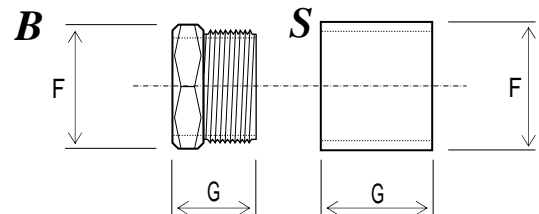
本体寸法図



接続口寸法図



管継手寸法図



寸法表 (mm)

項目 機種	A 全長(本体とソケット)	B	C 直径	D	配管許容	重量Kg
Z-50	624	396	165.2	76.3	50A	28.0

ステンレス製ねじ込み管継手寸法表

項目 機種	ソケット種別	呼び径寸法		異径寸法		F	G
Z-50	S(本体溶接済) ソケットストレート	65A	2½B	65A	2½B	82	65
	B プッシング	65A	2½B	50A	2B	80	39