

# Zシリーズ仕様書

遠赤外線・磁気水処理システム スーパーバイオックス



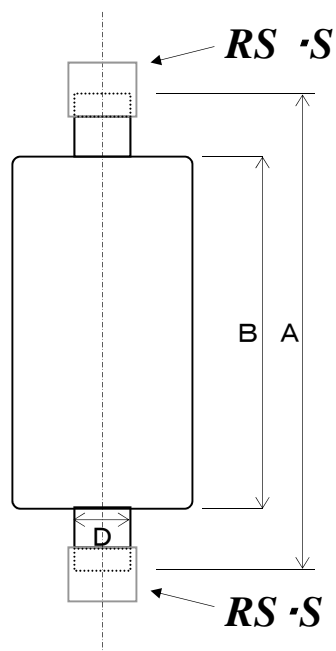
(配管直結方式 抗菌仕様)

型式	Zシリーズ(Z-25 Z-40 Z-50)	
設置方式	配管直結方式 抗菌仕様	
本体材質	外部管:ステンレス SUS 304 研磨化粧仕上(JIS G4303) 内部管:ステンレス SUS 304 一部研磨仕上(JIS G4303) 継手管:ステンレス SUS 304 (JIS B2301,B2302)	
機能部品素材	磁石素材	永久磁石:湿式異方性フェライト磁石 単位当155mT(テスラ)
	遠赤外線素材	遠赤外線放射体:アモルファスアミノシリケートセラミックス 遠赤外線放射体仕上材:エポキシ樹脂 組立収納枠材:ステンレス SUS 304 溶接 遠赤外線の波長: $9 \pm 2 \mu\text{m} \geq 85\%$
	特殊機能	ヨーク及び磁束整流装置:強磁性軟鉄 光反射共振回路素材:研磨ステンレス SUS 304
用途	水道水 地下水 農・工業用水 各種設備用水・他	
使用温度	水温:摂氏0°C~55°C以下	
水道用器具適合	改正水道法第16条第2項適合 JIS-S-3200-1およびJIS-S-3200-7の基準による耐圧性能・浸出性能の試験を行い、この規格に適合(バイオックス技研)	

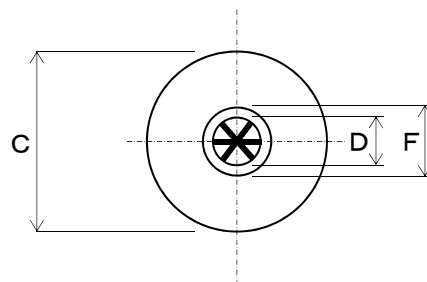
※製品の仕様は、改良のため変更することがありますので、ご了承ください。



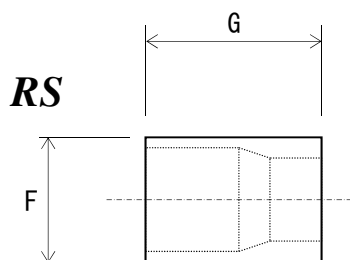
本体寸法図



接続口寸法図



管継手寸法図



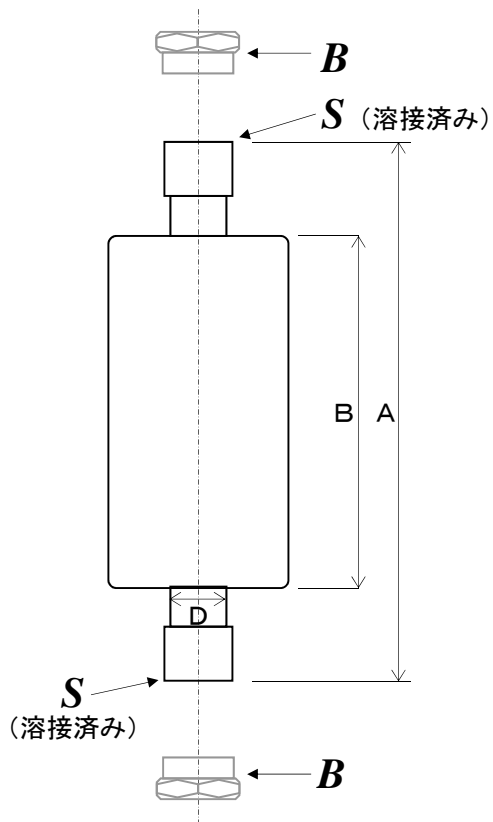
寸法表 (mm)

項目 機種	A 全長(本体)	B	C 直径	D	配管許容	重量Kg
Z-25	360	250	114.3	42.7	19~25A	9
Z-40	476	356	139.8	60.5	32~40A	19

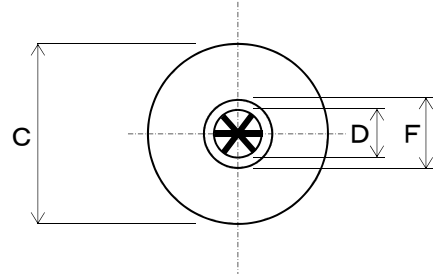
ステンレス製ねじ込み管継手寸法表

項目 機種	ソケット種別	呼び径寸法		異径寸法		F	G
Z-25	RS 異径ソケット	32A	1¼B	25A	1B	50	51
Z-40	RS 異径ソケット	50A	2½B	40A	1½B	70	64

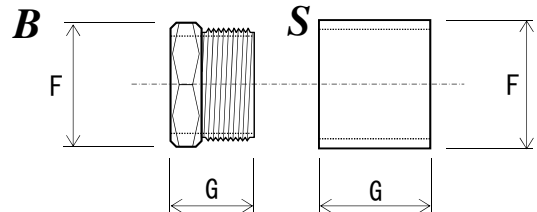
本体寸法図



接続口寸法図



管継手寸法図



寸法表 (mm)

項目 機種	A 全長(本体とソケット)	B	C 直径	D	配管許容	重量Kg
Z-50	624	396	165.2	76.3	50A	28.0

ステンレス製ねじ込み管継手寸法表

項目 機種	ソケット種別	呼び径寸法		異径寸法		F	G
Z-50	S(本体溶接済) ソケットストレート	65A	2½B	65A	2½B	82	65
	B プッシング	65A	2½B	50A	2B	80	39