

# 【家庭元管用】N-K25型

長年の実績は信頼の証し。遠赤外線放射セラミック磁石(特許)4連ユニット搭載のベストセラーモデル。

## 埋設タイプ

### N-K25

一戸建てから集合住宅まで、屋内から屋外、地中埋設まで幅広く対応できるベストセラー

●配管 25A まで



本体を水道管の外側から挟み付け、4ヶ所の穴に付属のネジ(ナット)を入れてドライバーで締め込みます。



4ヶ所のネジ穴のうち1ヶ所に南京錠などを付けますと万一の盗難防止に役立ちます。

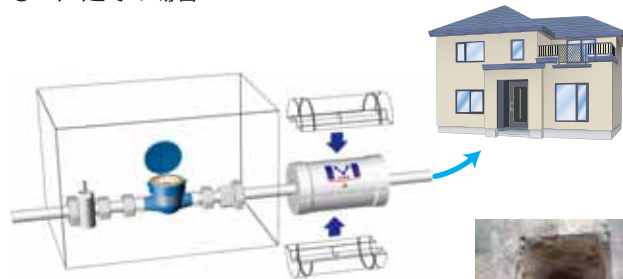
## 【仕様】

型 式	N-K25型
取付形態	配管挟み込み用標準タイプ
適応配管	~25A
重 量	約2.2kg
本体寸法	設置幅210mm×直径106mm(未装着時)
本体材質	本体:ABS樹脂 磁気整流装置:強磁性軟鉄 光反射共振回路:研磨アルミニウム
磁石機能	遠赤外線放射セラミック磁石 155mT(1,550gauss)
遠赤外線機能	遠赤放射素材:アモルファスアルミノシリケートセラミックス 波長領域2~15μm 黒体比最大94.4% 光反射共振回路

●磁石および遠赤外線性能は本体に組み込む前の素材(部品単体・材料)としてのデータです。  
●本装置を地中に埋設する場合は防水シートで包んだり、ケースに入れるなどして土砂や浸水に対する防水処置を施して下さい。

## 【取付方法】

### ●一戸建ての場合



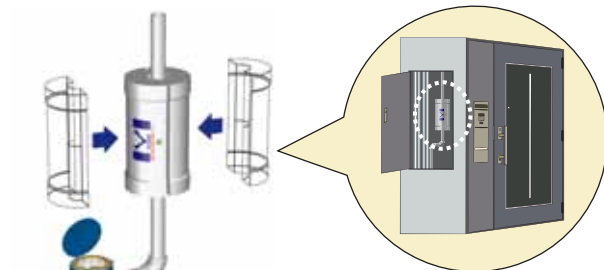
地中に埋設する場合は防水シートで包んだり、ケースに入れるなどして土砂や浸水に対する防水処置を施して下さい。水道メーターボックス横の水道元管を掘り出し、N-K25型を取り付けます。アスファルトやコンクリートの場合は部分的に切除し、本体設置後に補修舗装します。屋内立上り管に設置することもできます。

### ●オプション:補正金具

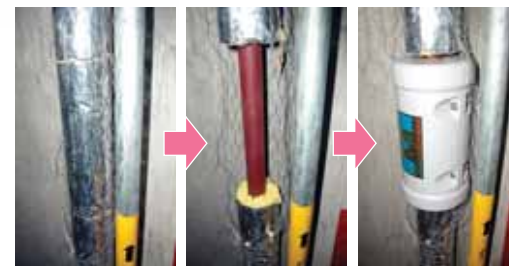


配管が湾曲している場合はオプションの補正金具を使い、まっすぐになるようにして挟み込みます。

### ●集合住宅の場合



N-K25型はパイプスペースのご自宅側水道管に設置します。建物本管への設置をご検討の場合は業務用カタログをご覧ください。



パイプスペースや水道管の立上りへN-K25型を取り付ける場合は保温材は部分的にカットし、ラス(金網)は広げるなどして取り付けします。スペースが狭くて取り付けできない場合は、MシリーズやM1635シリーズをお試し下さい。

# 【蛇口用】S-2型

手のひらサイズで蛇口水栓パイプやホース部に脱着自在。

## 蛇口タイプ

### S-2

各所蛇口水栓パイプやホース部に簡単に付け替えができます。

●蛇口水栓パイプ 22mm まで



## 【特長】

**ネオジウム磁石**  
4,500 ガウスのネオジウム磁石を異極2連配列。

**脱着スムーズ**  
取り付け・取り外しが楽になりました。

**磁束整流回路**  
磁力を水流に集束し水処理能力を最大限発揮。

**シリコンクッション**  
取り付け時の指はさみ防止クッションを装備。

## 【取付方法】



本体を二つに離し水栓パイプにセットします。



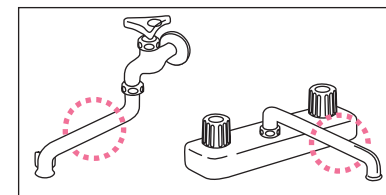
本体が安定するようにしっかりと水栓パイプに挟みつけます。

## 【仕様】

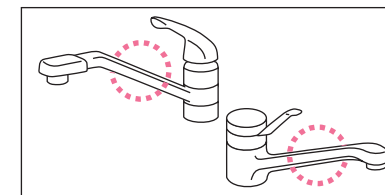
型 式	S-2型
適応水栓	丸形蛇口/外径22mm以内 角形蛇口/22×42mm以内
本体寸法	設置幅73mm×60mm×50mm(未装着時)
本体材質	本体:ABS耐熱樹脂 磁気整流装置:強磁性軟鉄 光反射共振回路:研磨アルミニウム
重 量	約365g
磁石機能	希土類ネオジウム磁石 450mT(4,500gauss)
遠赤外線機能	遠赤放射素材:アモルファスアルミノシリケートセラミックス 波長領域2~15μm 黒体比最大94.4% 光反射共振回路

●磁石および遠赤外線性能は本体に組み込む前の素材(部品単体・材料)としてのデータです。

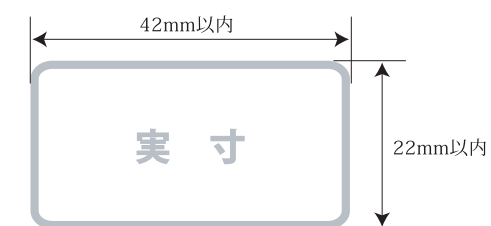
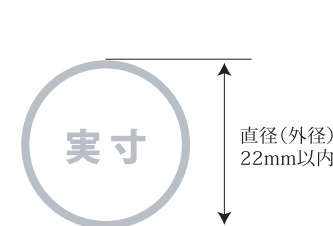
### 《丸形水栓パイプの場合》



### 《角形(平形)水栓パイプの場合》



※上図の赤丸印の部分が下図の範囲内であれば取り付け可能です。



本体は防水加工されていますので浴室やシャワーホース、撒水ホースなどでもご使用頂けます。