

【家庭元管用】N-K25型

長年の実績は信頼の証し。遠赤外線放射セラミック磁石(特許)4連ユニット搭載のベストセラーモデル。

埋設タイプ

N-K25

一戸建てから集合住宅まで、屋内から屋外、
地中埋設まで幅広く対応できるベストセラー

●配管 25A まで



本体を水道管の外側から挟み付け、4ヶ所の穴に付属のネジ(ナット)を入れてドライバーで締め込みます。



4ヶ所のネジ穴のうち1ヶ所に南京錠などを付けますと万一の盗難防止に役立ちます。

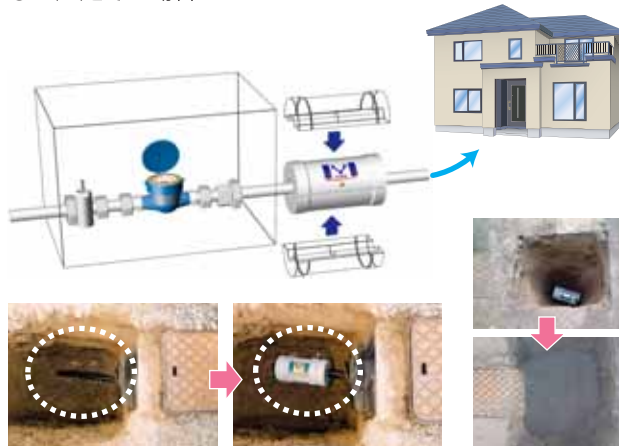
【仕様】

| 型式 | N-K25型 |
|--------|--|
| 取付形態 | 配管挟み込み用標準タイプ |
| 適応配管 | ~25A |
| 重量 | 約2.2kg |
| 本体寸法 | 設置幅210mm×直径106mm(未装着時) |
| 本体材質 | 本体:ABS樹脂 磁気整流装置:強磁性軟鉄 光反射共振回路:研磨アルミニウム |
| 磁石機能 | 遠赤外線放射セラミック磁石 155mT(1,550gauss) |
| 遠赤外線機能 | 遠赤放射素材:アモルファスアルミノシリケートセラミックス 波長領域2~15μm 黒体比最大94.4% 光反射共振回路 |

●磁石および遠赤外線性能は本体に組み込む前の素材(部品単体・材料)としてのデータです。
●本装置を地中に埋設する場合は防水シートで包んだり、ケースに入れるなどして土砂や浸水に対する防水処置を施して下さい。

【取付方法】

●一戸建ての場合



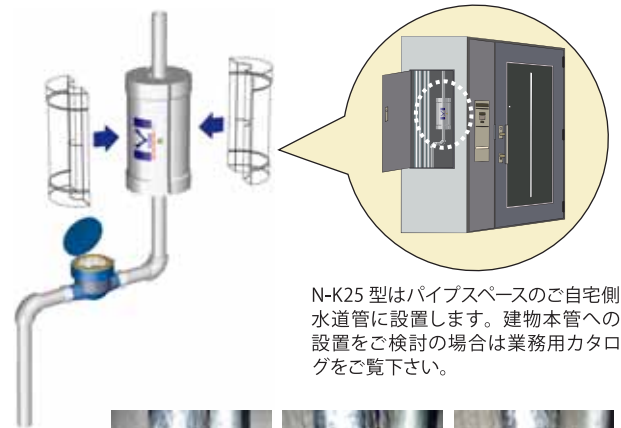
地中に埋設する場合は防水シートで包んだり、ケースに入れるなどして土砂や浸水に対する防水処置を施して下さい。水道メーターボックス横の水道元管を掘り出し、N-K25型を取り付けます。アスファルトやコンクリートの場合は部分的に切除し、本体設置後に補修舗装します。屋内立上がり管に設置することもできます。

●オプション:補正金具

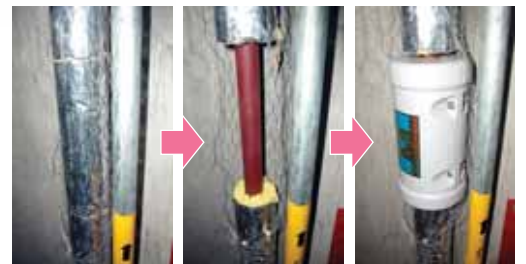


配管が湾曲している場合はオプションの補正金具を使い、まっすぐになるようにして挟み込みます。

●集合住宅の場合



N-K25型はパイプスペースのご自宅側水道管に設置します。建物本管への設置をご検討の場合は業務用カタログをご覧ください。



パイプスペースや水道管の立上がりへN-K25型を取り付ける場合は保温材は部分的にカットし、ラス(金網)は広げるなどして取り付けします。スペースが狭くて取り付けできない場合は、MシリーズやM1635シリーズをお試し下さい。

【家庭用】N-K25型