

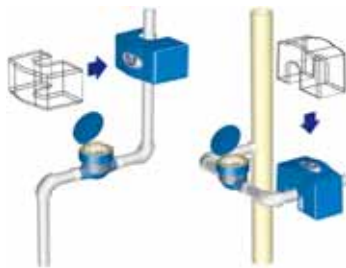
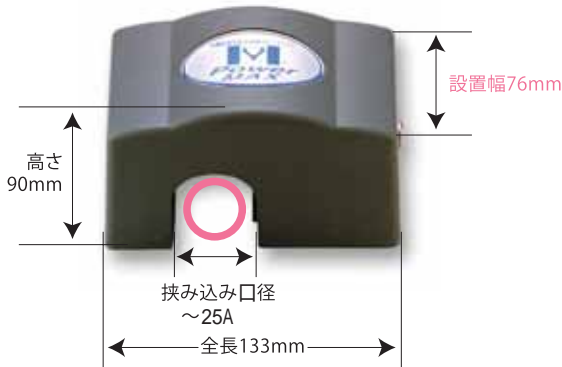
# 【家庭元管用】M シリーズ

わずかな配管スペースや、ナットの上から取り付け可能なシリーズです。限られた設置条件にお応えします。

## 狭い パイプスペース用

集合住宅のパイプスペースなど、取り付けの場所が狭いときに設置するタイプです。

**M** ●配管 25A まで



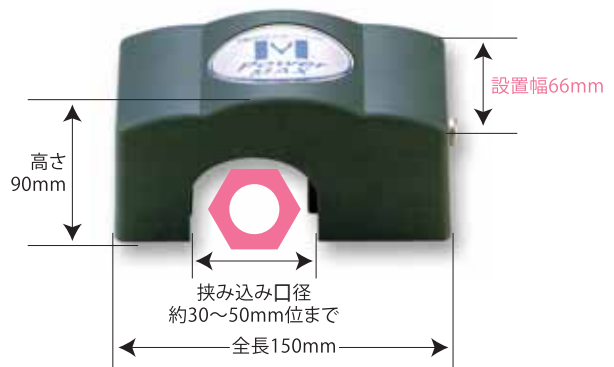
パイプスペースや立上りの水道管へ、わずかなスペース（76mm）があれば設置可能です。

※エルボーなどの曲がった部分への取り付けは、本装置の水処理効果が充分発揮できない場合がありますので避けて下さい。

## 太い ナット部用

配管上に取り付けできるスペースがない場合に、ナット部の上から取り付けするタイプです。

**M-2** ●ナット部外径 50mm まで  
●配管 25A まで



上図のようにナット部の上から取り付けできます。20A用ユニオンナット（外径50mm）までOK。

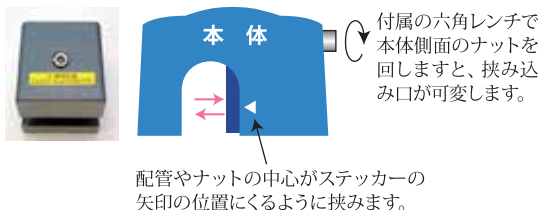
## 【仕様】

品名	高性能活水器パワーマックス	
型式	M型	M-2型
取付形態	省スペース配管挟み込み用	ナット部挟み込み用
適応配管	材質問わず25Aまで	ユニオンナット20A用・配管25Aまで 外径30~50mm
重量	約1.5kg	約1.3kg
本体寸法	W133×H90×D76(設置幅)	W150×H90×D66(設置幅)
本体材質	本体:ABS耐熱樹脂 磁気整流装置:強磁性軟鉄 光反射共振回路:研磨アルミニウム	
磁石機能	希土類ネオジウム磁石 450mT(4,500gauss) 40×18×12mm Dual	
遠赤外線機能	アモルファスアルミノシリケートセラミックス 波長領域2~15μm 黒体比最大94.4% 光反射共振回路	

●磁石および遠赤外線性能は本体に組み込む前の素材(部品単体・材料)としてのデータです。

●本装置を地中に埋設する場合は防水シートで包んだり、ケースに入れるなどして土砂や浸水に対する防水処置を施して下さい。

### ●挟み込み口の締め方



### ●オプション:Mシリーズ用盗難防止金具



Mシリーズを設置する際に、オプションの専用金具をお取り付け頂きますと、万一の盗難防止に役立ちます。(※南京錠はお客様でご用意下さい)