



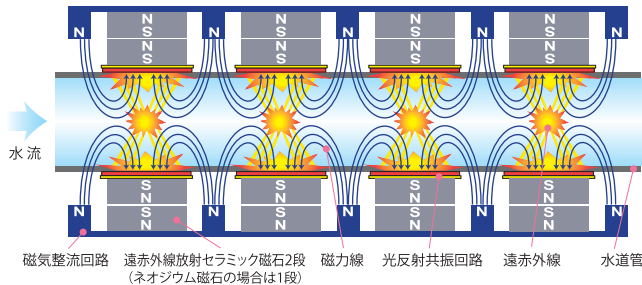
家庭用

スーパーバイオックスの技術

磁気と遠赤外線の特許技術による水処理です。心臓部である磁石ユニットは独自の技術により機種の種類に応じて異なる構造を採用しています。

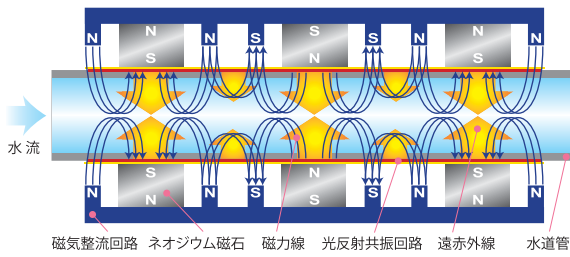
●家庭用4連磁石ユニット(N-K25型及びOEM機種)

独自技術の遠赤外線放射セラミック磁石(特許)をS-S反発式で2段4連配列し、磁力のパワーを水流に収束すると同時に、遠赤外線を水流に効率よく放射します。



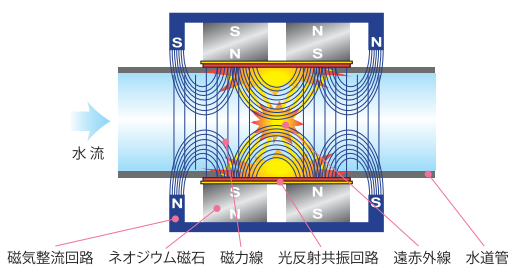
●家庭用3連磁石ユニット(OEM機種)

ネオジウム磁石間の整流回路を2列にすることで、水流に対し磁力が常に循環した状態をつくります。それにより磁石のS-N-S面の磁力が20~25%(当社比)増強され、水流に対する作用効率を向上させています。



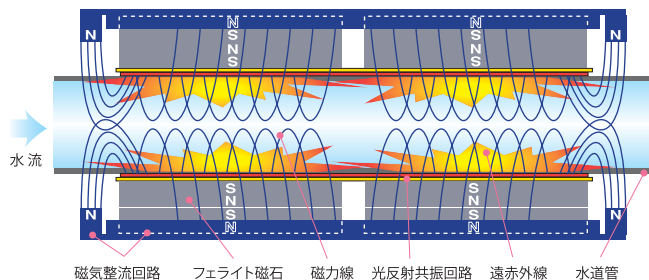
●家庭用2連磁石ユニット(Mシリーズ及びOEM機種)

強力なネオジウム磁石をS-N交互で2連配列し、磁力のパワーを水流に収束すると同時に、外部への漏えい磁場を最小限に抑えます。



●業務用モデル(業務用各機種)

大型のフェライト磁石をS-S反発式で2段2連配列し、大口径配管における水処理の重要な要素である水処理面積(十分な照射距離)や、保持力を十分に確保しています。



※図は構造を分かりやすく表現したイメージ図で、機種により異なります。構造は予告なく変更することがあります。

■磁気整流回路(磁石ユニット)

磁束のほとんどを水流側に収束し、磁場の向きを交互に繰り返した構造にしています。それにより反磁性電流(J電流)が金属管の内部面に流れることで、新たな磁場が発生し、鉄管やライニング鋼管など磁石に吸着する材質や金属製の配管の上からでも水処理効果を発揮することができます。それにより部分的に樹脂管に加工することなく直接取り付けが可能です。

■遠赤外線光反射共振回路

遠赤外線を特殊素材に反射させながら管の中心部に効率良く作用させ続け、さらに磁力線との相乗効果を引き出す技術です。(特許)

※家庭用機種と挟み込み式の業務用機種は樹脂管の場合に作用します。直結通水式の業務用機種は配管材質を問わず作用します。

■特許

- 特許…第2963356号(光反射共振回路関連)
- 特許…第3145671号(遠赤外線放射セラミック磁石関連)

■水道用器具適合

配管直結式の本装置は、水道法に基づく技術基準の試験を行い、下記のJIS基準に適合している水道用器具です。

- 耐圧性能試験 JIS-S-3200-1 (1.75 MPa 1分間以上)
- 浸出性能試験 JIS-S-3200-7 (32全項目適合)

■加盟団体

- ◎日本磁気活水器協会
- ◎日本水道協会(北海道支部)

家庭用ラインナツプ

家庭用から業務用、OEM(プライベートブランド)製品まで幅広いニーズにお応えします。わずかな配管スペースや、ナットの上からでも取り付け可能な多彩なシリーズで、限られた設置条件にお応えします。

種別	型式	製品イメージ	適応配管	本体寸法mm (W×H×D)	重量 (約 kg)	保証	本体材質	磁石素材	磁石 ユニット	遠赤外線素材
家庭用	元管用 標準型 (地中埋設可)		～25A	210(設置幅)×106φ	2.20	3年間	ABS樹脂	遠赤外線放射セラミック磁石 (特許) 1,550gauss (155mT)	4連磁石ユニット	アモルファスアルミノシリケートセラミックス 波長領域2～15μm黒体比最大94.4% 遠赤放射面により配管外部から放射(樹脂管に作用) 光反射共振回路
	元管用 省スペース型		～25Aまで	133×90×76(設置幅)	1.50		ABS耐熱樹脂	希土類 ネオジウム磁石 4,500gauss (455mT)	2連磁石ユニット	
	ユニオンナット 用		ナット部 外径30～50mm	150×90×66(設置幅)	1.30					
	蛇口用		外径22mm以内	60×73(設置幅)×50	0.35					
OEM	元管用		～25Aまで	85(設置幅)×65×61	0.855		SUS304ス			

※製品の仕様は予告なく変更することがあります。

⚠️ ご注意・ご参考事項

- 本装置は水道メーターから50cm以上離してお取り付けいただくようお願いいたします。
- 本装置を地中に埋設する場合は防水シートで包んだり、ケースに入れるなどして土砂や浸水に対する防水処置を施して下さい。
- 本装置に塩素やトリハロメタン、不純物などをろ過する機能はありません。その場合は浄水器等と併用して下さい。
- 磁石および遠赤外線性能は本体に組み込む前の素材(部品単体・材料)としてのデータです。
- 本製品は水道管に水が流れることにより水処理効果を発揮する原理です。水を使用していない場合や水流量が少ない状態では、十分な水処理効果を発揮できない場合があります。
- 配管内部の汚れや腐食により赤水が出ている場合は、本製品取り付け直後、今までより赤水が多くなる場合があります。そのような場合、少し放水し配管内部の滞留水を捨ててからご使用下さい。腐食の進行が止まり配管内部が浄化されてきますと徐々に赤水も減少されます。

【家庭用】ラインナツプ

【家庭元管用】M1635

コンパクト設計にも関わらず重厚感あるステンレスボディに最新技術をぎっしりと詰め込みました。

コンパクトタイプ

M1635-ST

※本製品は販売店様プライベートブランド(OEM)用に開発された限定発売モデルです。

【特長】

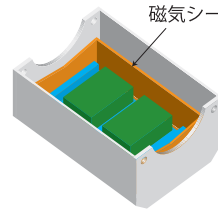
新開発の遠赤放射
素材による相乗効果

磁気放射面には新開発の遠赤放射素材を焼付塗装し、塩ビ管やポリ管などの樹脂管に対し磁気との相乗効果を発揮。

磁気と遠赤外線を強力に放射



磁気シールド



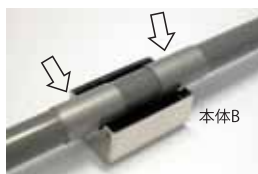
本体内部に新開発の磁気シールドを装備し、外部への磁気漏洩を防止。

※図は分かりやすく表現したイメージ図です。

【取付方法】

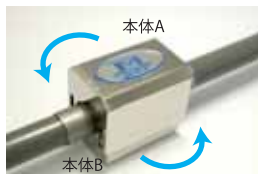


(1) 本体A・Bを離した状態で準備



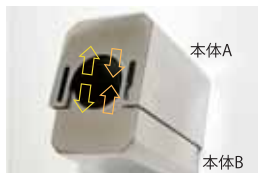
(2) 配管に絶縁テープを巻く(市販品)

取り付ける配管に、本体の両端にあたる位置へ絶縁テープ(ビニールテープ)を2周ほど巻き付けます。テープは本体と配管の接合部の保護と電氣的絶縁のために施します。



(3) 配管材質を確認

配管材質が磁石に「吸着する」「吸着しない」により、本体同士の磁力を「反発」か「引き合い」の切り替えをします。本体A・Bを離し、どちらか一方の向きを回転させますと切り替えができます。



(4) 本体のセット

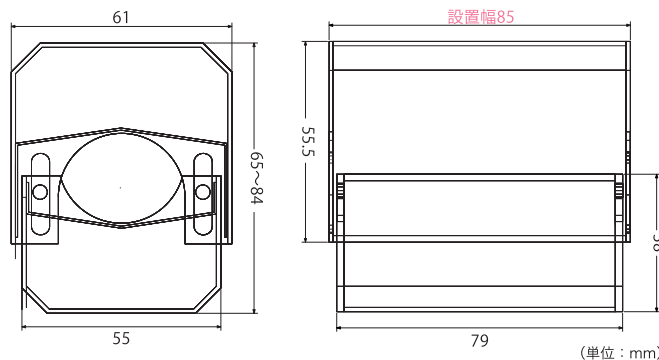
塩ビなどの樹脂管および銅管など磁石に吸い付かない材質 ▶**本体を引き合いにする**

鉄管やライニング鋼管など磁石に吸い付く材質の場合 ▶**本体を反発にする**



(5) ネジを締めて固定します。

配管に本体をしっかり和挟み合わせ、4カ所のねじを締めて本体を固定します。仕上げに付属の六角レンチを使うと強く締めることができます。



【仕様】

品名	高性能活水器 パワーマックス M1635
型式	M1635-ST
重量	約0.855kg
磁石機能	希土類ネオジム 450mT 27×18×10mm Dual
取付形態	配管挟み込み型
適応配管	材質問わず25Aまで
本体寸法	W85(設置幅)×H65×D61(mm)
材質	<ul style="list-style-type: none"> 本体: ステンレスSUS304 磁気整流装置: 強磁性軟鉄 磁気シールド: 強磁性軟鉄
特殊機能	<ul style="list-style-type: none"> 磁気整流装置(強化仕様) 遠赤放射面(セラミック焼付塗装) 磁気シールド(外部磁場遮断装置)
遠赤外線機能	遠赤放射体: アモルファスアルミノシリケートセラミックス 波長領域2~15μm 黒体比最大94.4% 光反射共振回路

●磁石および遠赤外線性能は本体に組み込む前の素材(部品単体・材料)としてのデータです。
●本装置を地中に埋設する場合は防水シートで包んだり、ケースに入れるなどして土砂や浸水に対する防水処置を施して下さい。

【家庭用】M1635シリーズ

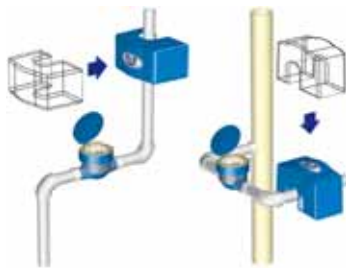
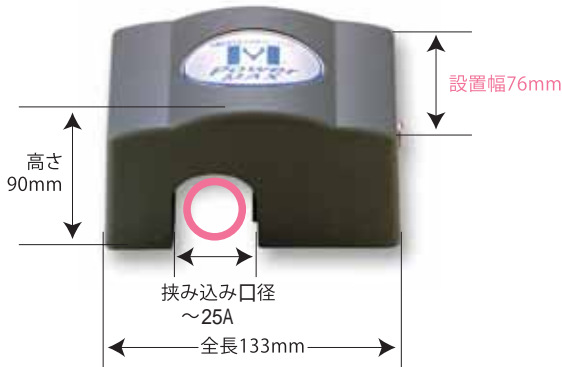
【家庭元管用】M シリーズ

わずかな配管スペースや、ナットの上から取り付け可能なシリーズです。限られた設置条件にお応えします。

狭い パイプスペース用

集合住宅のパイプスペースなど、取り付けの場所が狭いときに設置するタイプです。

M ●配管 25A まで



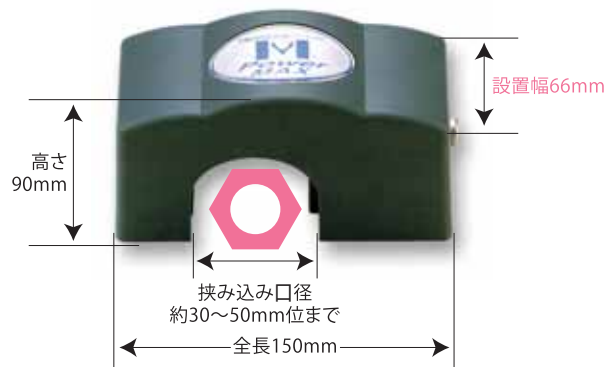
パイプスペースや立上りの水道管へ、わずかなスペース（76mm）があれば設置可能です。

※エルボーなどの曲がった部分への取り付けは、本装置の水処理効果が充分発揮できない場合がありますので避けて下さい。

太い ナット部用

配管上に取り付けできるスペースがない場合に、ナット部の上から取り付けするタイプです。

M-2 ●ナット部外径 50mm まで
●配管 25A まで



上図のようにナット部の上から取り付けできます。20A用ユニオンナット（外径50mm）までOK。

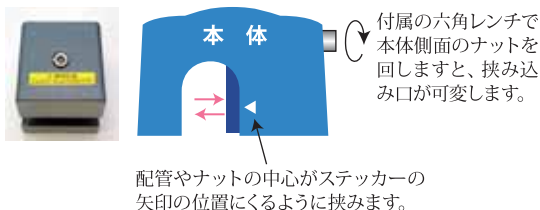
【仕様】

品名	高性能活水器パワーマックス	
型式	M型	M-2型
取付形態	省スペース配管挟み込み用	ナット部挟み込み用
適応配管	材質問わず25Aまで	ユニオンナット20A用・配管25Aまで 外径30~50mm
重量	約1.5kg	約1.3kg
本体寸法	W133×H90×D76(設置幅)	W150×H90×D66(設置幅)
本体材質	本体:ABS耐熱樹脂 磁気整流装置:強磁性軟鉄 光反射共振回路:研磨アルミニウム	
磁石機能	希土類ネオジウム磁石 450mT(4,500gauss) 40×18×12mm Dual	
遠赤外線機能	アモルファスアルミノシリケートセラミックス 波長領域2~15μm 黒体比最大94.4% 光反射共振回路	

●磁石および遠赤外線性能は本体に組み込む前の素材(部品単体・材料)としてのデータです。

●本装置を地中に埋設する場合は防水シートで包んだり、ケースに入れるなどして土砂や浸水に対する防水処置を施して下さい。

●挟み込み口の締め方



●オプション:Mシリーズ用盗難防止金具



Mシリーズを設置する際に、オプションの専用金具をお取り付け頂きますと、万一の盗難防止に役立ちます。(※南京錠はお客様でご用意下さい)

【家庭元管用】N-K25型

長年の実績は信頼の証し。遠赤外線放射セラミック磁石(特許)4連ユニット搭載のベストセラーモデル。

埋設タイプ

N-K25

一戸建てから集合住宅まで、屋内から屋外、
地中埋設まで幅広く対応できるベストセラー

●配管 25A まで



本体を水道管の外側から挟み付け、4ヶ所の穴に付属のネジ(ナット)を入れてドライバーで締め込みます。



4ヶ所のネジ穴のうち1ヶ所に南京錠などを付けますと万一の盗難防止に役立ちます。

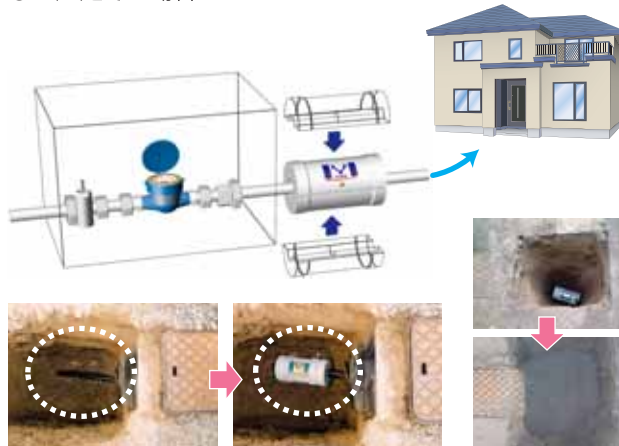
【仕様】

型式	N-K25型
取付形態	配管挟み込み用標準タイプ
適応配管	~25A
重量	約2.2kg
本体寸法	設置幅210mm×直径106mm(未装着時)
本体材質	本体:ABS樹脂 磁気整流装置:強磁性軟鉄 光反射共振回路:研磨アルミニウム
磁石機能	遠赤外線放射セラミック磁石 155mT(1,550gauss)
遠赤外線機能	遠赤放射素材:アモルファスアルミノシリケートセラミックス 波長領域2~15μm 黒体比最大94.4% 光反射共振回路

●磁石および遠赤外線性能は本体に組み込む前の素材(部品単体・材料)としてのデータです。
●本装置を地中に埋設する場合は防水シートで包んだり、ケースに入れるなどして土砂や浸水に対する防水処置を施して下さい。

【取付方法】

●一戸建ての場合



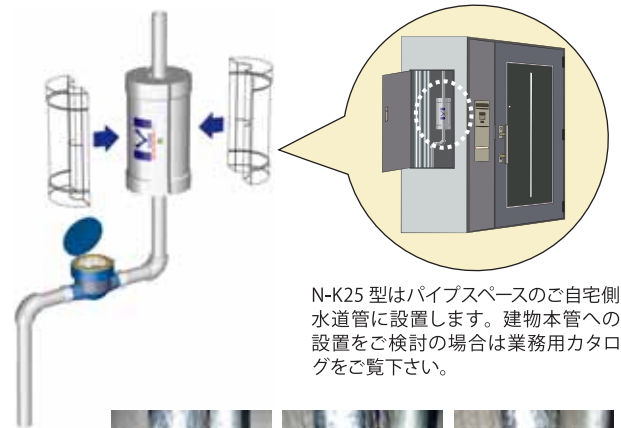
地中に埋設する場合は防水シートで包んだり、ケースに入れるなどして土砂や浸水に対する防水処置を施して下さい。水道メーターボックス横の水道元管を掘り出し、N-K25型を取り付けます。アスファルトやコンクリートの場合は部分的に切除し、本体設置後に補修舗装します。屋内立上がり管に設置することもできます。

●オプション:補正金具

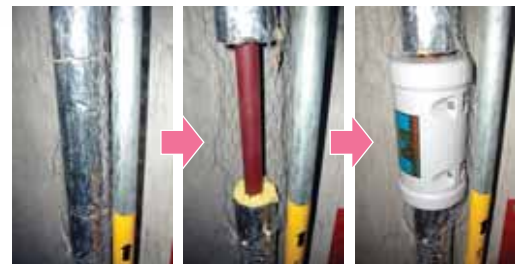


配管が湾曲している場合はオプションの補正金具を使い、まっすぐになるようにして挟み込みます。

●集合住宅の場合



N-K25型はパイプスペースのご自宅側水道管に設置します。建物本管への設置をご検討の場合は業務用カタログをご覧ください。



パイプスペースや水道管の立上がりへN-K25型を取り付ける場合は保温材は部分的にカットし、ラス(金網)は広げるなどして取り付けします。スペースが狭くて取り付けできない場合は、MシリーズやM1635シリーズをお試し下さい。

【蛇口用】S-2型

手のひらサイズで蛇口水栓パイプやホース部に脱着自在。

蛇口タイプ

S-2 各所蛇口水栓パイプやホース部に簡単に付け替えができます。
●蛇口水栓パイプ 22mm まで



【特長】

ネオジウム磁石
4,500 ガウスのネオジウム磁石を異極2連配列。

脱着スムーズ
取り付け・取り外しが楽になりました。

磁束整流回路
磁力を水流に集束し水処理能力を最大限発揮。

シリコンクッション
取り付け時の指はさみ防止クッションを装備。

【取付方法】



本体を二つに離し水栓パイプにセットします。



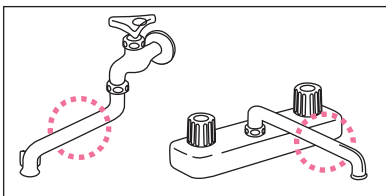
本体が安定するようにしっかりと水栓パイプに挟みつけます。

【仕様】

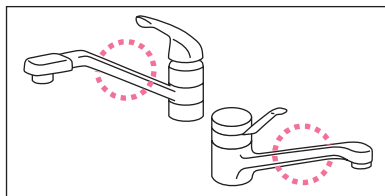
型式	S-2型	
適応水栓	丸形蛇口/外径22mm以内	角形蛇口/22×42mm以内
本体寸法	設置幅73mm×60mm×50mm(未装着時)	
本体材質	本体:ABS耐熱樹脂 磁気整流装置:強磁性軟鉄 光反射共振回路:研磨アルミニウム	
重量	約365g	
磁石機能	希土類ネオジウム磁石 450mT(4,500gauss)	
遠赤外線機能	遠赤放射素材:アモルファスアルミノシリケートセラミックス 波長領域2~15μm 黒体比最大94.4% 光反射共振回路	

●磁石および遠赤外線性能は本体に組み込む前の素材(部品単体・材料)としてのデータです。

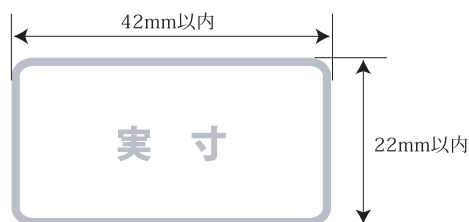
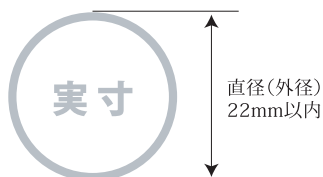
《丸形水栓パイプの場合》



《角形(平形)水栓パイプの場合》

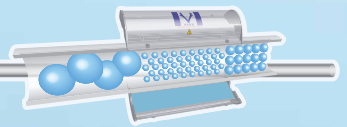


※上図の赤丸印の部分が下図の範囲内であれば取り付け可能です。



本体は防水加工されていますので浴室やシャワーホース、撒水ホースなどでもご使用頂けます。

【家庭用】
S-2型



VI-DX 遠赤外線・磁気水処理システム **スーパーバイオックス**[®] ■全機種ラインナップ

種別	型式	製品イメージ	適応配管	本体寸法mm(W×H×D)	重量(約 kg)	保証	本体材質	磁石素材	遠赤外線素材	
家庭用	元管挟込式埋設用	N-K25		~25A	210(設置幅)×106φ	2.20	3年間	ABS樹脂	遠赤外線放射セラミック磁石 1,550gauss	波長領域②~15μm黒体比最大94.4% 遠赤放射面により配管外部から放射(樹脂管に作用)
	元管挟込式省スペース型	M		~25Aまで	133×90×76(設置幅)	1.50		ABS耐熱樹脂	希土類ネオジウム磁石 4,500gauss (455mT)	
	ユニオンナット挟込式	M-2		ナット部 外径30~50mm	150×90×66(設置幅)	1.30				
	蛇口挟込用	S-2		外径22mm以内	60×73(設置幅)×50	0.35				
OEM	元管挟込式標準型	M1635-ST		~25Aまで	85(設置幅)×65×61	0.855	SUS304ステンレス			
業務用	元管挟込式標準型	F-40		32A~40A	370×166×123	14.0	15年間・直接地中埋設の場合は3年間	SUS304ステンレス	湿式異方性フェライト磁石 1,550gauss (155mT)	アモルファスアルミニウムシリケートセラミックス 光反射共振回路
		F-65		50A~65A	430×200×185	21.0				
		F-80		65A~80A	450×235×213	32.5				
		F-100		90A~100A	570×300×250	65.0				
		F-125		125A	800×315×264	75.0				
		F-150K (本体4分割)		150A	単体896×217×107 装着時896×344×400	149.0				
		F-200K (本体4分割)		200A	単体996×298×113 装着時996×390×438	168.0				
	F-250K (本体6分割)		250A	単体996×233×103 装着時996×450×494	212.0					
	元管挟込式省スペース型 ※32A以上の配管は同系統に2台設置	FD-2540		25A~40A	210×133×122	7.3	15年間・直接地中埋設の場合は3年間	SUS304ステンレス	湿式異方性フェライト磁石 1,550gauss (155mT)	
		FD-5065		50A~65A	254×169×146	12.4				
		FD-6580		65A~80A	254×194×205	16.0				
		FD-100		80A~100A	420×215×240	34.4				
		FD-125		100A~125A	460×275×260	51.0				
		FD-150		125A~150A	600×290×277	75.0				
	配管直結式(通水式) ソケット接続型 セラミックス板内蔵(抗菌強化仕様)	Z-25		20A~25A	360×114.3φ	9.0	15年間・直接地中埋設の場合は3年間	SUS304ステンレス	湿式異方性フェライト磁石 1,550gauss (155mT)	
		Z-40		32A~40A	476×139.8φ	19.0				
		Z-50		50A	624×165.2φ	28.0				
	配管直結式(通水式) フランジ接続型 セラミックス板内蔵(抗菌強化仕様)	T50-D		50A	480×330φ (胴体216φ)	69.0	15年間・抗菌セラミックス板は5年間	SUS304ステンレス	湿式異方性フェライト磁石 1,550gauss (155mT)	
		Y65-D		65A	595×330φ (胴体216φ)	85.0				
		Y80-D		80A	595×330φ (胴体216φ)	92.0				
Y100-D			100A	774×400φ (胴体267φ)	125.0					
X-125			125A	890×400φ (胴体267φ)	140.0					
X-150			150A	1000×490φ (胴体355φ)	215.0					
X-200W 2機合体型			200A	1937×675φ (胴体508φ)	576.0					
X-250W 2機合体型			250A	2065×675φ (胴体508φ)	598.0					

《特許・商標》 ●特許…第2963356号 ●特許…第3145671号 スーパーバイオックス(SUPER VIOX)はバイオックス社の登録商標です(商標…第3318268号)
 《水道器具適合》 本装置(管直結式)は水道法に基づく技術基準の試験を行ない、下記のJIS基準に適合している水道器具認可製品です。
 ●耐圧性能試験(JIS-S-3200-1に準拠) ●浸出性能試験(JIS-S-3200-7に準拠)
 《ご注意事項》 ※製品の価格・仕様等は、改良のため変更することがありますのでご了承ください。
 ※取り付けの物件の用途や目的によって、機種や設置台数が変わります。詳しくは担当係員にご相談下さい。
 ※設置環境や設置条件により保証が適用されない場合がありますので予めご相談願います。
 ※磁石および遠赤外線性能は本体に組み込む前の素材(部品単体・材料)としてのデータです。

■製造・総発売元
VI-DX 水処理装置の専門メーカー
株式会社 バイオックス
 〒065-0010 札幌市東区北10条東12丁目2-11
 TEL011-752-6100(代) FAX011-752-6120